

Wie Du Dich bewirbst

In der Regel beginnt ein Freiwilligendienst im September. Früher oder später zu beginnen ist möglich. Ein Freiwilligendienst dauert **mindestens sechs** und **maximal 18 Monate**. Die meisten entscheiden sich für zwölf Monate.

■ FSJ oder BFD

Wenn Du zwischen 16 und 26 Jahre alt bist, kannst Du sowohl ein FSJ als auch ein BFD absolvieren. Unter bestimmten Voraussetzungen, wie pflegende Angehörige oder gesundheitliche Gründe, kannst Du den Freiwilligendienst auch in Teilzeit ableisten. Sprich uns einfach an, wenn du auf einen Teilzeitdienst angewiesen bist.

■ BFD

Wenn Du älter als 27 Jahre bist, ist ein BFD immer in Teilzeit möglich.

Deine Bewerbungsunterlagen müssen enthalten:

- Anschreiben
- Lebenslauf mit Foto
- Kopie des letzten Zeugnisses

Gerne kannst Du Bewerbungsformulare anfordern oder unter www.reha-suedwest.de/freiwillige herunterladen. Du möchtest mehr wissen? **Ruf uns einfach an** oder **schreib uns** eine E-Mail.

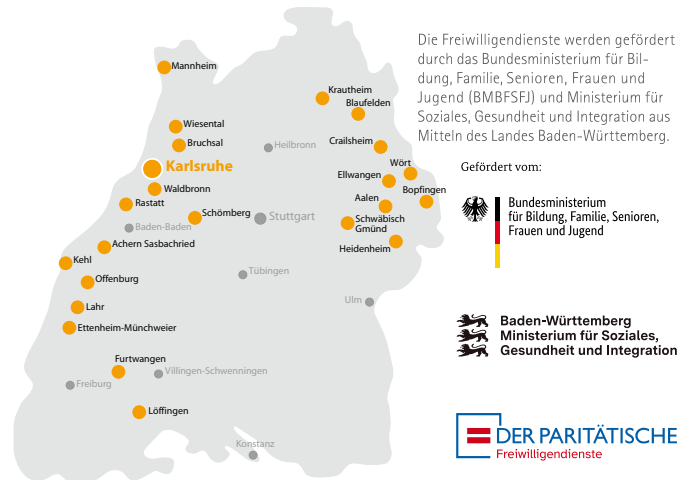


Kontakt

Reha-Südwest gGmbH
Freiwilligendienste – FSJ und BFD
Markgrafenstraße 17/19, 76131 Karlsruhe
Telefon 0721 9327450, Fax 0721 9327459
freiwillige@reha-suedwest.de
www.reha-suedwest.de/freiwillige

 [reha.suedwest.freiwillig](https://www.instagram.com/reha.suedwest.freiwillig)  [reha.suedwest.freiwilligendienste](https://www.facebook.com/reha.suedwest.freiwilligendienste)

Einsatzstellen bei der Reha-Südwest



Träger

Reha-Südwest für Behinderte gGmbH
Kanalweg 40/42, 76149 Karlsruhe
Telefon 0721 981410, Fax 0721 9814119
info@reha-suedwest.de, www.reha-suedwest.de

Spendenkonto

SozialBank AG
IBAN DE30 3702 0500 0007 7300 07, BFSWDE33XXX
Stichwort: „Freiwilligendienste“



Stand: 12/2025
Fotos: © Reha-Südwest, © Birgit Betzelt, © funky-data/istockphoto.com

„Das mach' ich!“

Freiwilligendienste Freiwilliges Soziales Jahr – FSJ Bundesfreiwilligendienst – BFD

Gemeinsam Stärke zeigen!
Freiwilligendienste bei Reha-Südwest



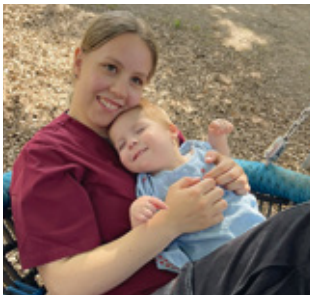
Freiwilligendienste bei der Reha-Südwest

Schule – und was dann? Das hast Du Dich sicherlich auch schon gefragt. Bevor Du eine Ausbildung oder ein Studium beginnst, bietet ein **Freiwilliges Soziales Jahr (FSJ)** oder der **Bundesfreiwilligendienst (BFD)** viel Abwechslung und die Möglichkeit, neue Fähigkeiten zu entdecken und Menschen durch Deine Hilfe zu stärken – eben ein Stück echtes Leben!

Freiwillige betreuen und begleiten in Einrichtungen des gemeinnützigen Trägers Reha-Südwest überwiegend Kinder, Jugendliche und Erwachsene mit Körper- und Mehrfachbehinderungen. Die Einsatzstellen sind alle in Baden-Württemberg angesiedelt.

Wir beraten Dich gerne zu den verschiedenen Einrichtungen und Tätigkeiten. Auch Schnuppertage (Hospitanzen) sind bei uns möglich.

Sprich' uns einfach an!



Was Dich erwartet

... sind vor allem ganz **praktische Erfahrungen!** Das heißt, bei Reha-Südwest, Menschen mit Behinderung kennenzulernen und sie in ihrem Alltag zu begleiten, wichtige Erfahrungen zu sammeln, die weit über den Freiwilligendienst hinaus wirken.

Bei Reha-Südwest kannst Du in einem Team mitarbeiten und Dich mit Deinen Ideen einbringen. Du wirst von Fachkräften gut angeleitet, begleitet und unterstützt.

Seminartage und Seminarwochen bieten Raum, Dich auf Deine Arbeit in der Einsatzstelle vorzubereiten und zu begleiten. Gleichzeitig erhältst Du während des Seminars die Möglichkeit, Deine Arbeit zu reflektieren und Deine persönliche und fachliche Kompetenz zu stärken.

Gemeinsame Erfahrungen – für bleibende Erinnerungen!



Was gibt's dafür?

Für Deinen Freiwilligendienst im FSJ und BFD erhältst Du bei Reha-Südwest

- 455 Euro im Monat (Taschengeld und Verpflegungsgeld)
- Sozialversicherung (gesetzliche Kranken-, Renten- und Arbeitslosenversicherung)
- Unfall- und Haftpflichtversicherung
- gegebenenfalls Kindergeldzahlung
- Fahrtkosten
- 28 Urlaubstage im Jahr
- Freiwilligen-Ausweis
- Bescheinigung

Das Team der Freiwilligendienste betreut Dich auch außerhalb der Seminarwochen und Du hast die Gelegenheit, andere Einsatzfelder bei Reha-Südwest kennen zu lernen.

Für viele Ausbildungsberufe wird der **Freiwilligendienst als Praktikum** anerkannt. Bei sozialen Studiengängen kann sich die **Zulassungsvoraussetzung verbessern**.

Dein FSJ oder BFD kann als **berufspraktischer Teil** zum **Erwerb der Fachhochschulreife** anerkannt werden, wenn er in **Vollzeit** und mindestens **zwölf Monate** lang geleistet wird. Die geplante Anerkennung solltest du mit der Schule und der Einsatzstelle **im Vorfeld abstimmen**.

Wir unterstützen Dich gerne, wenn Du im Anschluss an das FSJ oder den BFD einen Ausbildungsplatz im sozialen Bereich suchst.